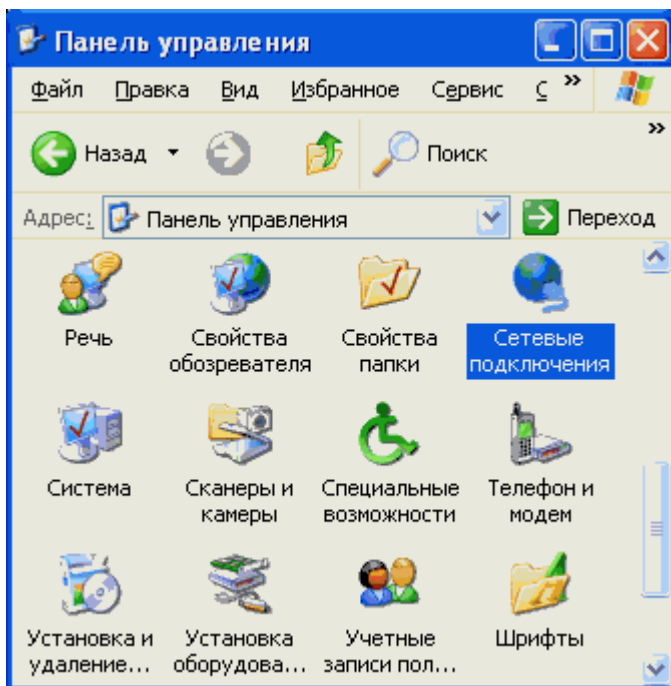
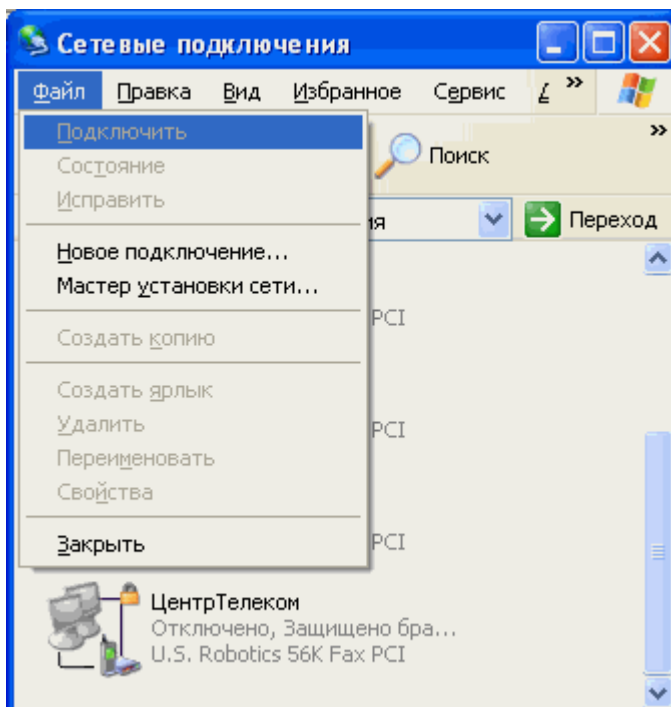


## Настройка PPPoE-соединения для Windows XP

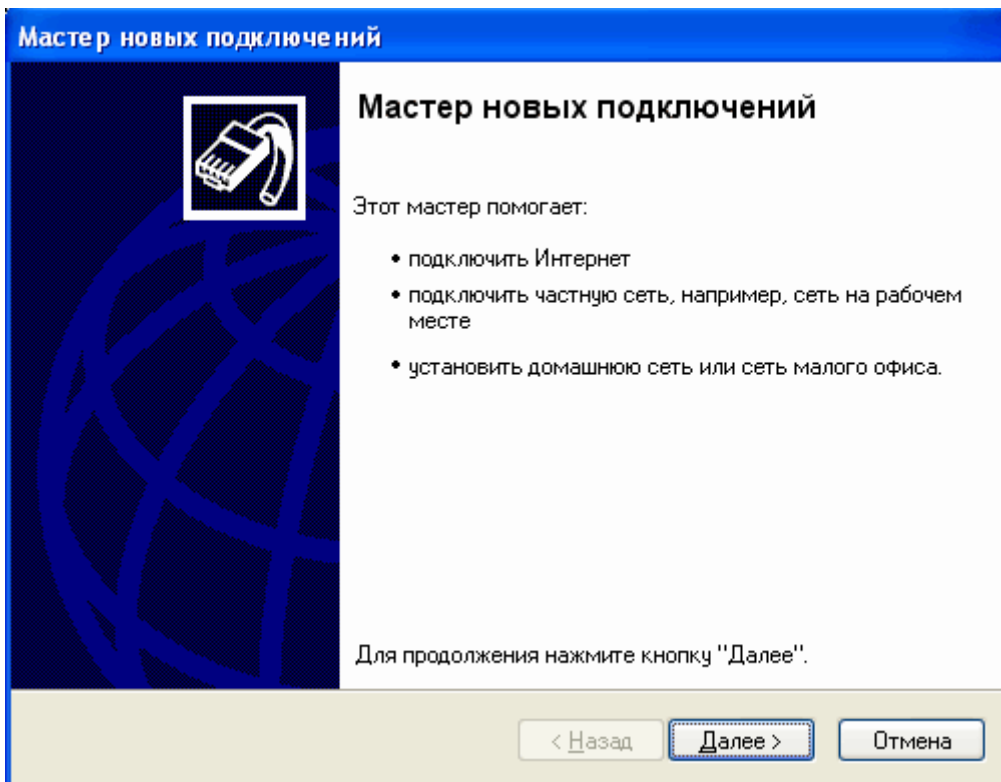
На рабочем столе откройте **Мой компьютер**, в нем откройте **Панель управления**. Здесь открывайте **Сетевые подключения**.



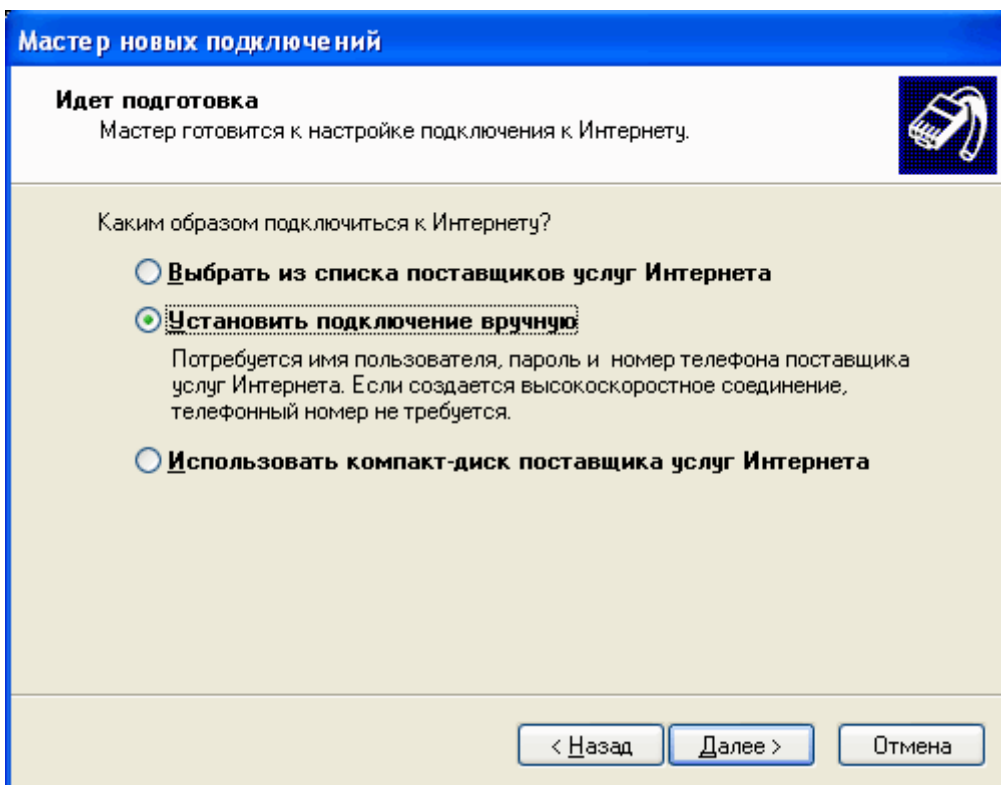
В пункте меню **Файл** выберите **Новое подключение...**



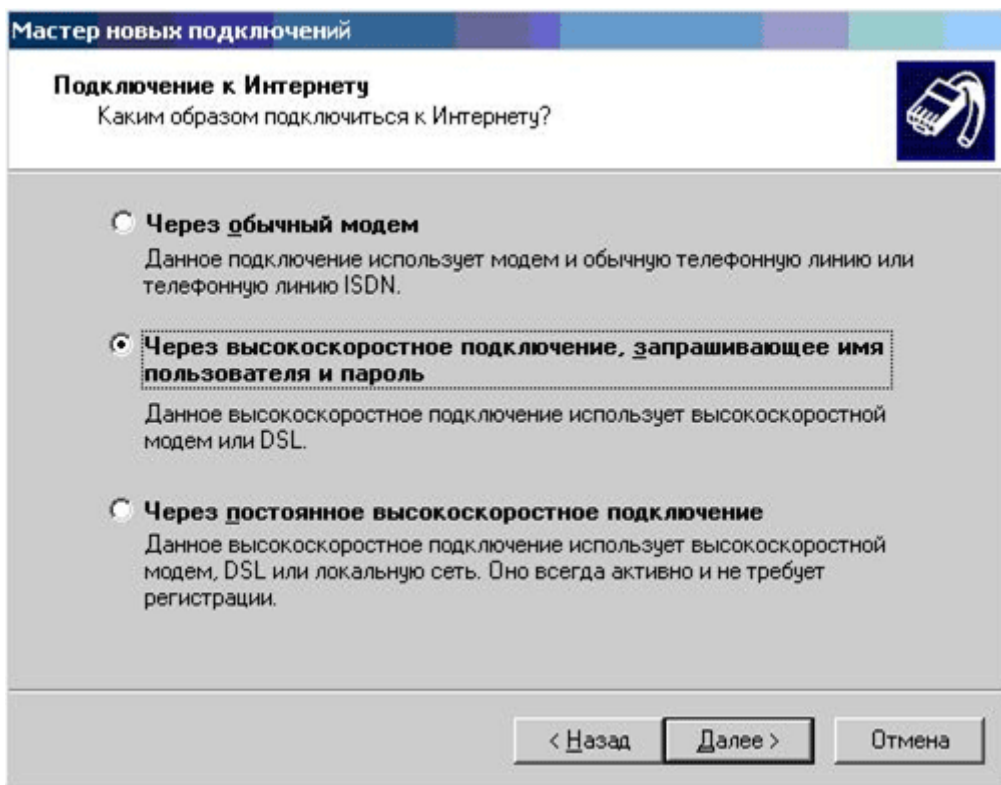
Нажимайте **Далее**



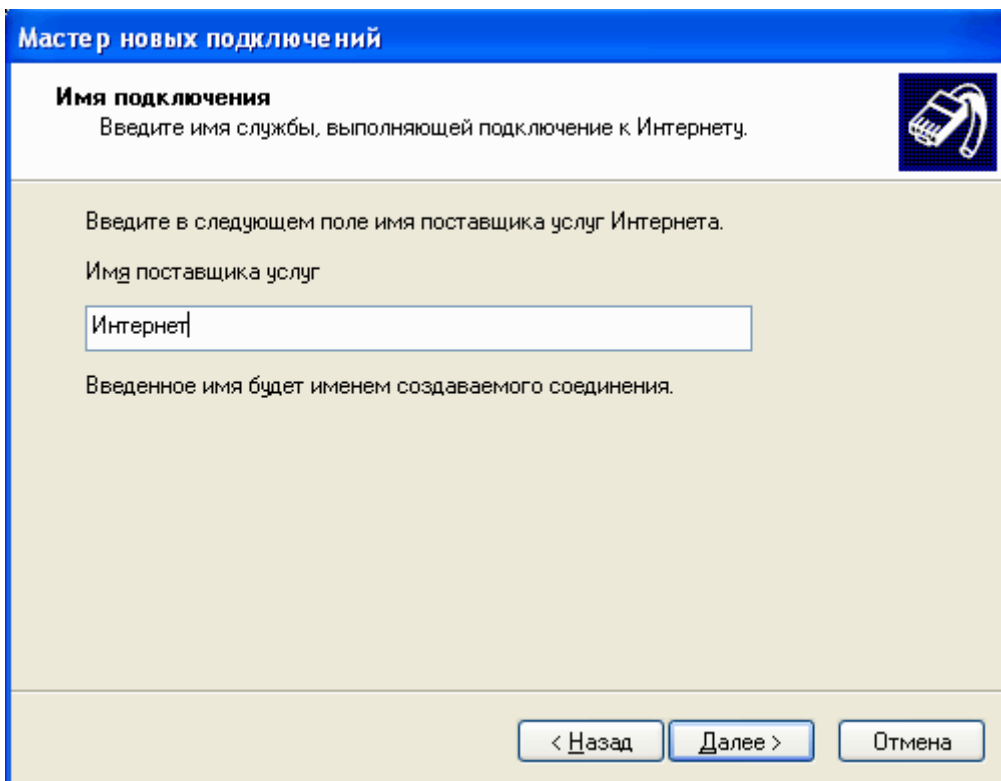
Выбирайте **Установить подключение вручную** и нажимайте **Далее**



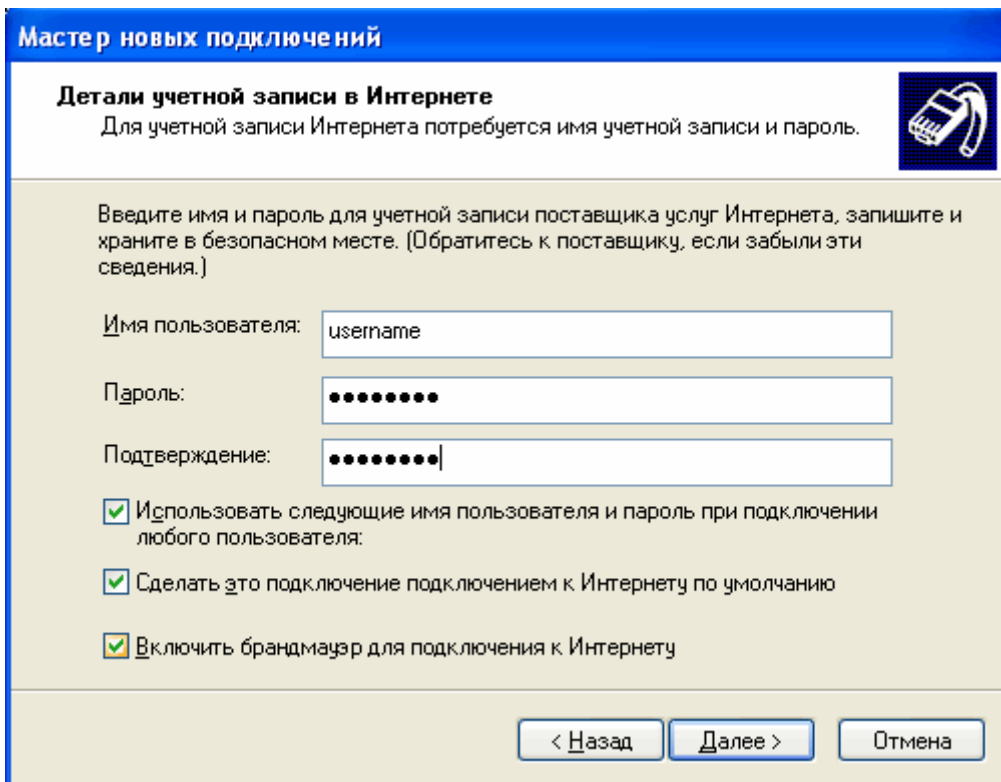
Выбирайте **Через высокоскоростное соединение, запрашивающее имя пользователя и пароль** и нажимайте **Далее**



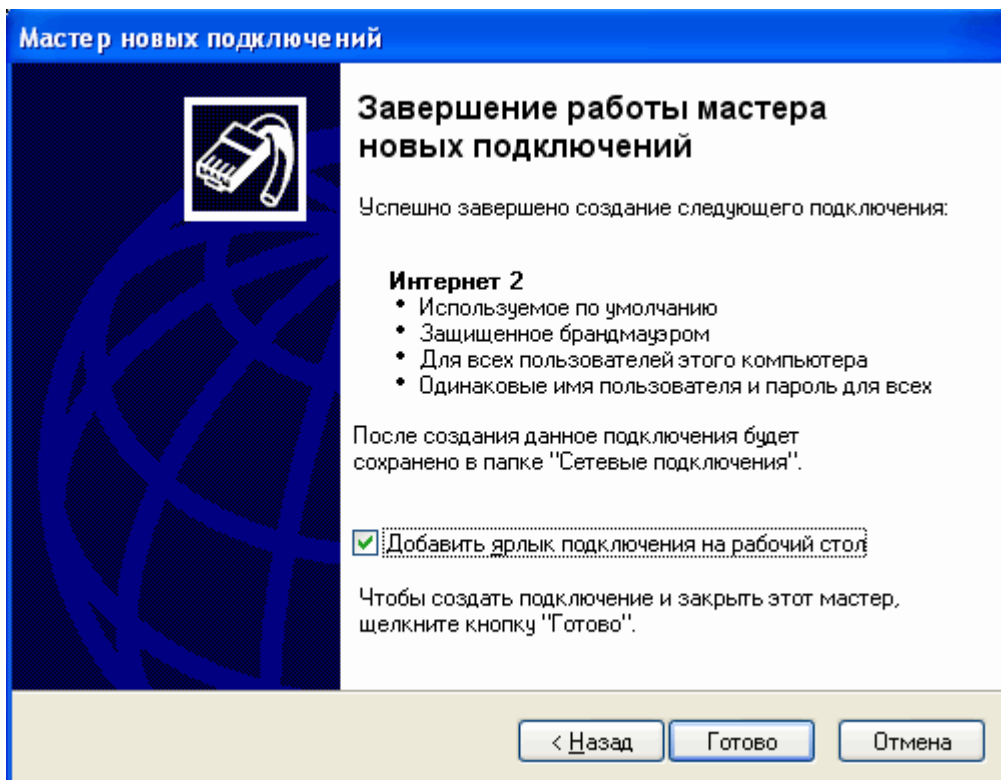
В поле **Имя поставщика услуг** введите название соединения, например, *Интернет*.  
Нажимайте **Далее**



В поля **Имя пользователя** и **Пароль** вводите имя и пароль для входа в Интернет соответственно, и нажимайте **Далее**



Установите пункт **Добавить ярлык подключения на рабочий стол** и нажимайте **Готово**



Вот и все. Для подключения к интернет нажимайте **Подключение**.  
Удачной работы в Интернет!

Подключение: Высокоскоростное подключение ? X



Пользователь:

Пароль:

Сохранять имя пользователя и пароль:

только для меня

для любого пользователя