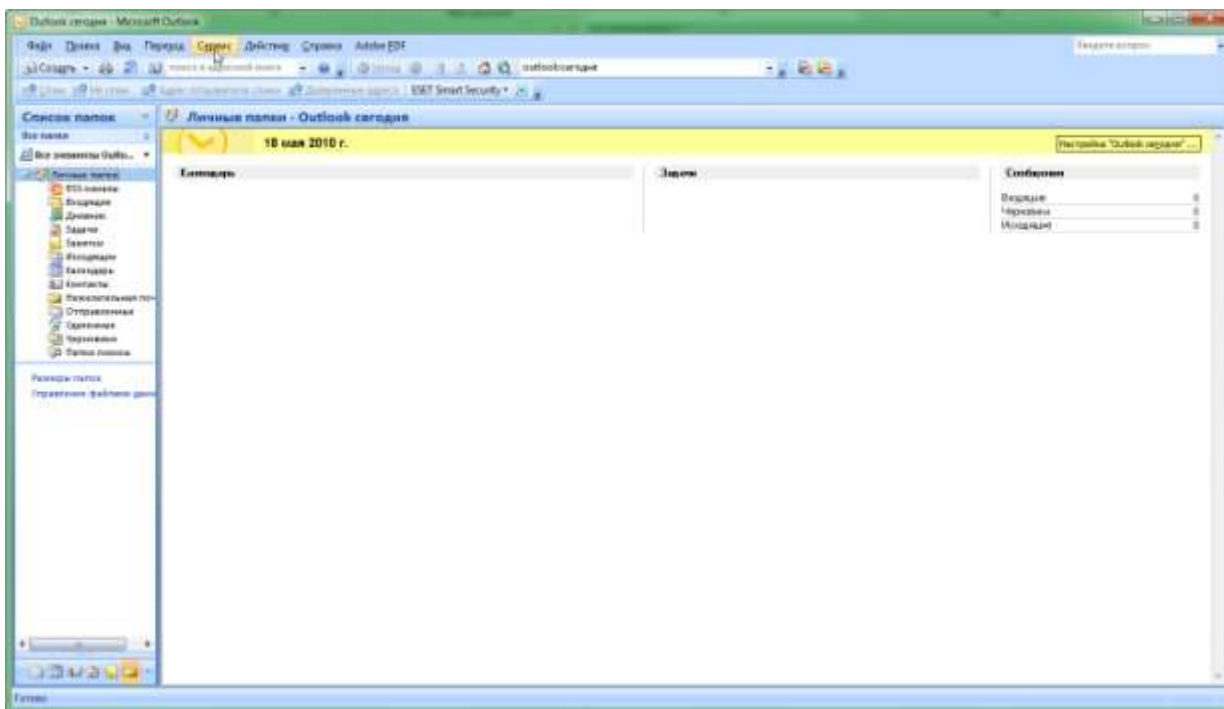


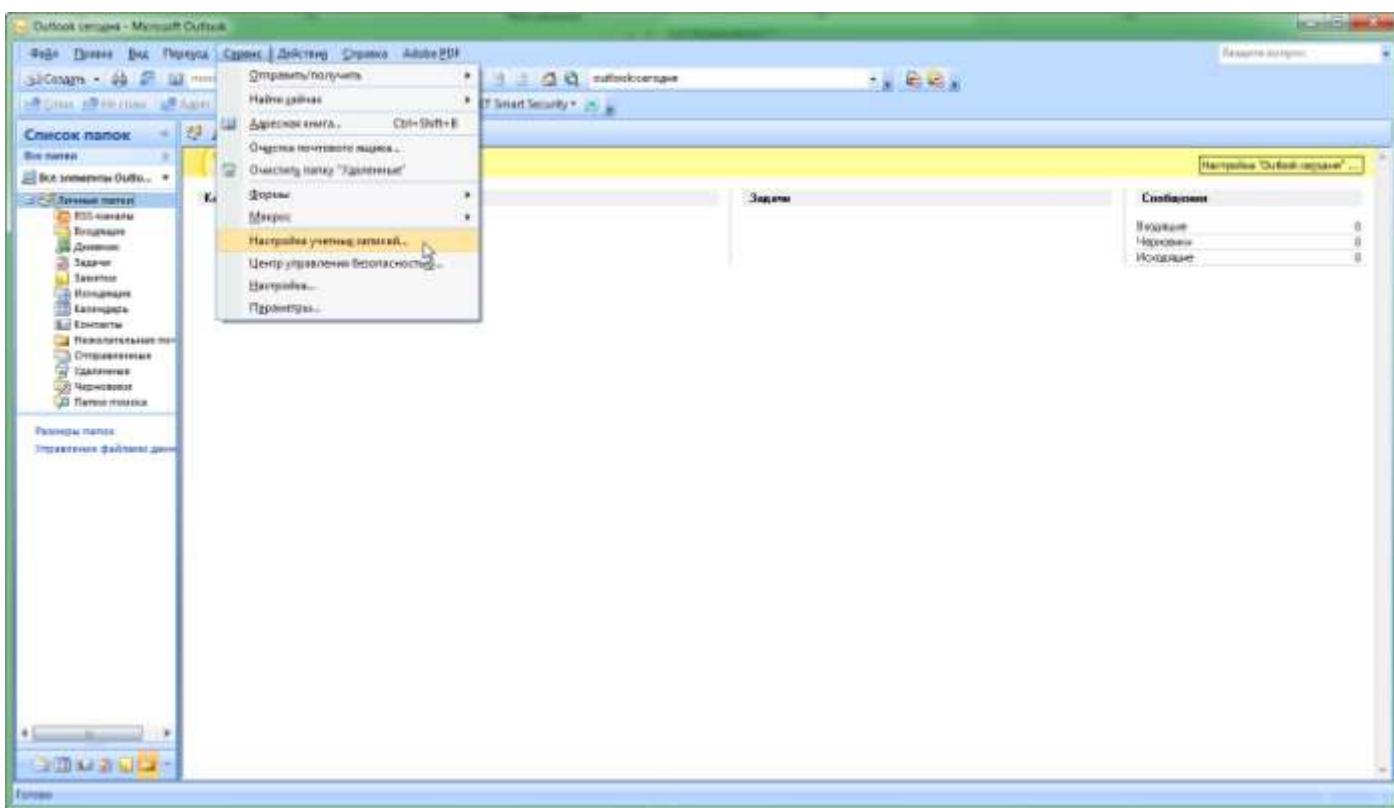
Настройки почтовой программы MicrosoftOfficeOutlook 2007

Для работы в MSOutlook 2007 с почтовым ящиком @satkom.ru Вам необходимо настроить Учетную Запись.

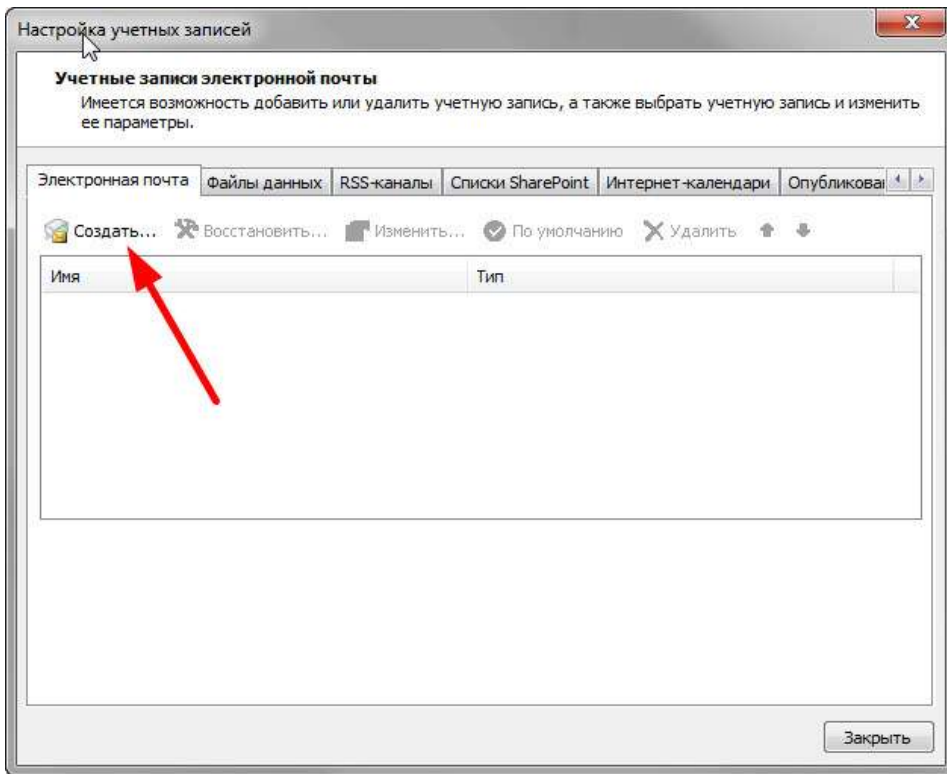
1. Запустите Outlook. Выберите меню **Сервис**.



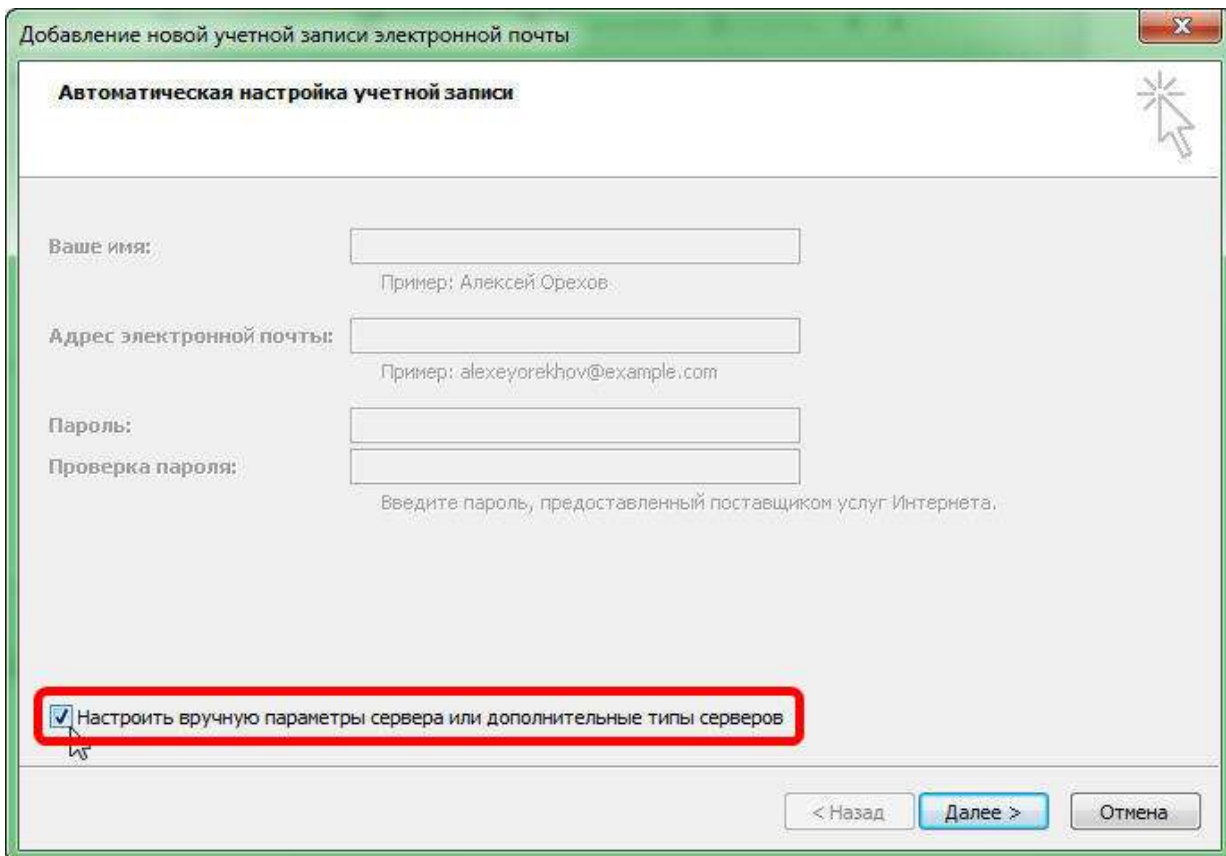
2. В меню **Сервис** выберите команду **Настройка учетных записей**.



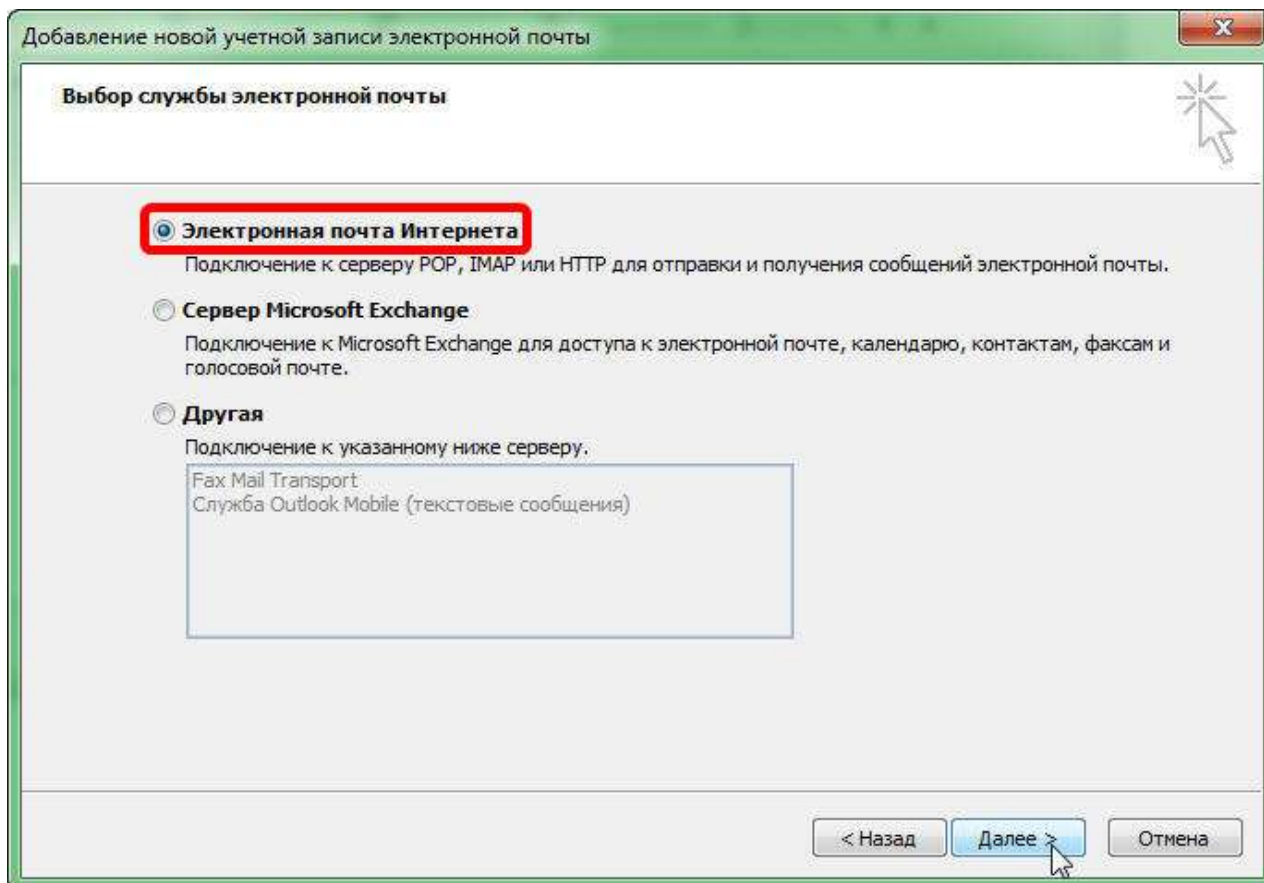
3. Для создания новой учетной записи нажмите пункт **Создать** в закладке **Электронная почта**.



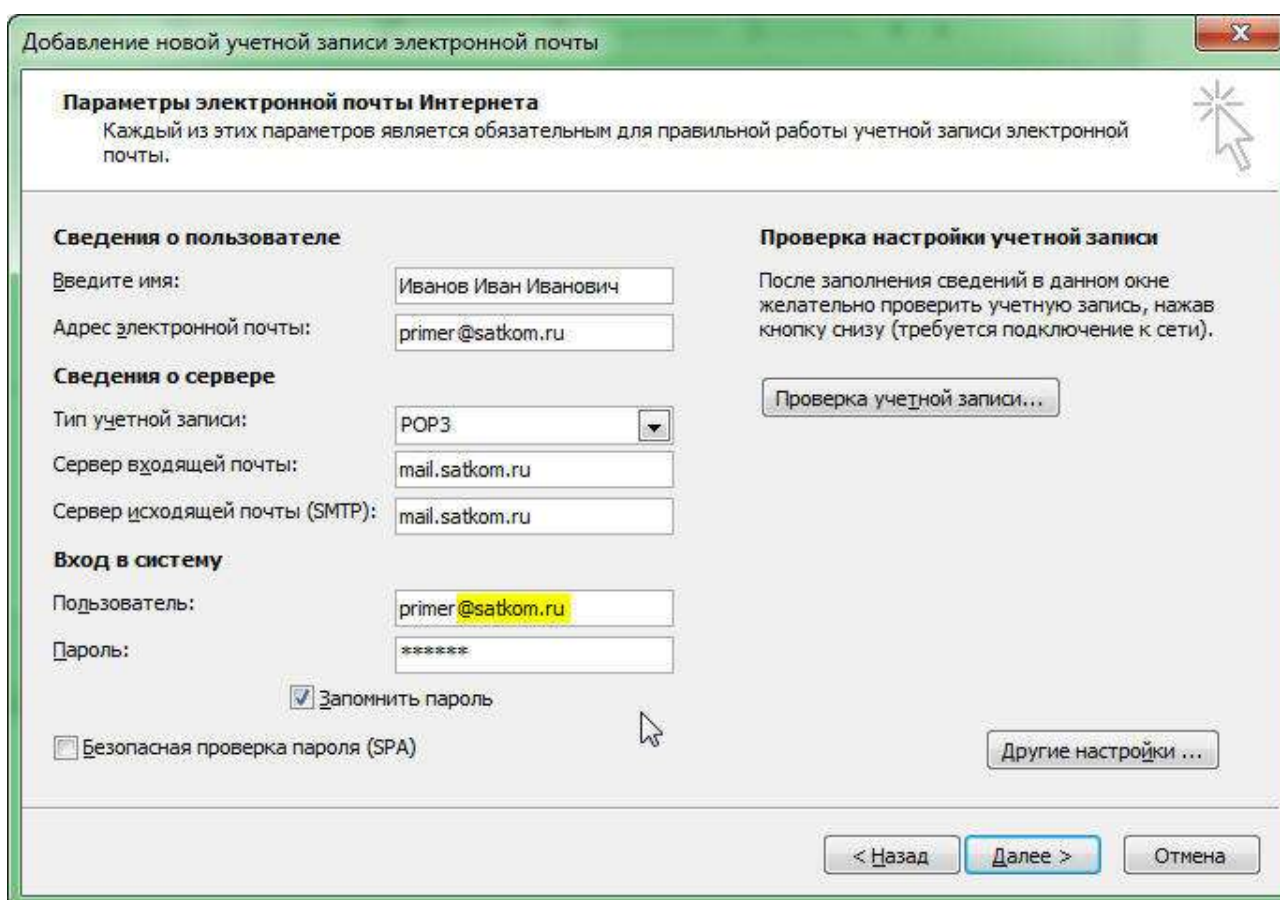
4. В окне **Добавление новой учетной записи электронной почты (Автоматическая настройка учетной записи)** выберите пункт **Настроить вручную параметры сервера или дополнительные типы серверов** и нажмите кнопку **Далее**.



5. В появившемся окне **Добавление новой учетной записи электронной почты (Выбор службы электронной почты)** выберите пункт **Электронная почта Интернета** и нажмите кнопку **Далее**.



6. В новом окне **Добавление новой учетной записи электронной почты (Параметры электронной почты Интернета)** Вам необходимо ввести данные о вашей учетной записи.



В поле **Введите имя** введите Ваше Ф.И.О., в поле **Адрес электронной почты** введите e-mail, полученный Вами в компании Интерком.

В разделе **Сведения о сервере** выберите POP3 и укажите имена входящей и исходящей почты:
Сервер входящей почты (POP3-сервер): **mail.satkom.ru**.

Сервер исходящей почты (SMTP-сервер): **mail.satkom.ru**.

В разделе **Вход в систему** Вам требуется указать имя пользователя, причем со знаком @ и доменом **satkom.ru**! Проще говоря, введите снова Ваш адрес электронной почты вида имя_пользователя@satkom.ru.

7. Нажмите кнопку **Другие настройки**.

Добавление новой учетной записи электронной почты

Параметры электронной почты Интернета
Каждый из этих параметров является обязательным для правильной работы учетной записи электронной почты.

Сведения о пользователе
Введите имя: Иванов Иван Иванович
Адрес электронной почты: primer@satkom.ru

Сведения о сервере
Тип учетной записи: POP3
Сервер входящей почты: mail.satkom.ru
Сервер исходящей почты (SMTP): mail.satkom.ru

Вход в систему
Пользователь: primer@satkom.ru
Пароль: *****
 Запомнить пароль
 Безопасная проверка пароля (SPA)

Проверка настройки учетной записи
После заполнения сведений в данном окне желательно проверить учетную запись, нажав кнопку снизу (требуется подключение к сети).
Проверка учетной записи...

Другие настройки ...

< Назад Далее > Отмена

8. Выберите вкладку **Сервер исходящей почты**.

Настройки электронной почты Интернета

Общие **Сервер исходящей почты** Подключение Дополнительно

SMTP-серверу требуется проверка подлинности

Аналогично серверу для входящей почты

Вход с помощью

Имя пользователя: _____
Пароль: _____
 Запомнить пароль

Безопасная проверка пароля (SPA)

Вход на сервер входящей почты перед отправкой

OK Отмена

Установите флажок **SMTP-серверу требуется проверка подлинности**, затем установите переключатель **Аналогично серверу для входящей почты**. Нажмите **OK**.

9. Нажмите кнопку **Проверка учетной записи...**

Добавление новой учетной записи электронной почты

Параметры электронной почты Интернета
Каждый из этих параметров является обязательным для правильной работы учетной записи электронной почты.

Сведения о пользователе
Введите имя: Иванов Иван Иванович
Адрес электронной почты: primer@satkom.ru

Сведения о сервере
Тип учетной записи: POP3
Сервер входящей почты: mail.satkom.ru
Сервер исходящей почты (SMTP): mail.satkom.ru

Вход в систему
Пользователь: primer@satkom.ru
Пароль: *****
 Запомнить пароль
 Безопасная проверка пароля (SPA)

Проверка настройки учетной записи
После заполнения сведений в данном окне желательно проверить учетную запись, нажав кнопку снизу (требуется подключение к сети).

Проверка учетной записи...

Другие настройки ...

< Назад Далее > Отмена

10. Убедитесь, что соединение в почтовым сервером и отправка тестового письма прошли успешно.

Проверка настройки учетной записи

Поздравляем! Все проверки выполнены успешно. Нажмите кнопку "Закреть".

Прервать
Закреть

Задачи Ошибки

Задачи	Состояние
✓ Вход на сервер входящей почты (POP3)	Завершена
✓ Отправка тестового электронного сообщ...	Завершена

11. Настройка окончена!

Добавление новой учетной записи электронной почты



Поздравляем!

Вы успешно ввели все сведения, необходимые для создания учетной записи.

Чтобы закрыть окно мастера, нажмите кнопку "Готово".

< Назад

Готово

Настройка учетных записей



Учетные записи электронной почты

Имеется возможность добавить или удалить учетную запись, а также выбрать учетную запись и изменить ее параметры.

Электронная почта | **Файлы данных** | RSS-каналы | Списки SharePoint | Интернет-календари | Опубликовать

Создать... Восстановить... Изменить... По умолчанию Удалить

Имя	Тип
primer@satkom.ru	POP/SMTP (по умолчанию отправлять с этой учет...

Выбранная учетная запись электронной почты выполняет доставку сообщений в следующее расположение:

Сменить папку

Личные папки\Входящие

Закрыть